

# ลานนาสาร



## โรงพยาบาลลานนา

ฉบับที่ 1 /2560

ศูนย์บอลลูนขยายหลอดเลือดหัวใจ  
โรงพยาบาลลานนา

เทคโนโลยี

“ฟังเครื่องกระตุ้น  
หัวใจอัตโนมัติ”

“วัคซีนป้องกัน”

โรคไข้เลือดออก

โรคหัวใจ  
ต้นพืดจังหวะ



[www.lanna-hospital.com](http://www.lanna-hospital.com)

[www.lanna-hospital.com](http://www.lanna-hospital.com)

# Contents

## สารบัญ ลานนาสาร

2

วัคซีนป้องกันโรคไข้เลือดออก

3 - 4

ไขควมลับ “โรคไหลตาย” ... ผีสงหรือร่างกาย

5 - 6

ปวดท้องจากตับอ่อนอักเสบ รู้ได้ชัดเจน ด้วยเครื่องตรวจ MRI

7 - 8

รู้ทัน “หัวใจวาย” ด้วยการตรวจหาหินปูนในหลอดเลือดหัวใจ (Calcium Score)

9 - 10

โรคหัวใจเต้นผิดจังหวะภาวะอันตราย อาจตายได้ถ้าไม่รักษา

11 - 12

เยี่ยมบ้านผู้ป่วยใช้เทคโนโลยีฝังเครื่องกระตุ้นหัวใจอัตโนมัติ

13 - 14

ไวรัส RSV อันตรายในเด็กเล็ก ฤดูไหนๆ ก็เป็นไปได้

15 - 16

โรคมะเร็งลำไส้ใหญ่

17 - 18

ข่าวสารและกิจกรรม



โรคหัวใจเต้นผิดจังหวะ: ภาวะอันตราย อาจตายได้ถ้าไม่รักษา



ปวดท้องจากตับอ่อนอักเสบ รู้ได้ชัดเจน ด้วยเครื่องตรวจ MRI



ไขควมลับ “โรคไหลตาย” ... ผีสงหรือร่างกาย



ไวรัส RSV อันตรายในเด็กเล็ก ฤดูไหนๆ ก็เป็นไปได้

1

Lanna hospital  
โรงพยาบาล ลานนา

# ไขความลับ “โรคไหลตาย” พีสางหรือร่างกาย ?





หลายๆ ท่านคงเคยได้ยินข่าวเกี่ยวกับการตายอย่างลึกลับของคนไทย ที่เสียชีวิตในขณะที่นอนหลับ โดยที่ผู้ตายนั้นร่างกายก็แข็งแรงดี อาจไม่มีอาการใดๆ ให้เห็นมาก่อน แต่เช้ามากลับพบเป็นศพอย่างน่าสงสัย เราจึงเรียกโรคนี้นี้ว่าเป็น **“โรคไหลตาย”**

ซึ่งก็มีชาวบ้านบางกลุ่มมีความเชื่อเกี่ยวกับเรื่องการตายอย่างเป็นปริศยานี้ว่า เกิดมาจากผีสามเทวดาต่างๆ ตามความเชื่อ ที่ทำให้เป็นแบบนี้ วันนี้ นพ.ศุภชัย สันไตรรัตน์ อายุรแพทย์โรคหัวใจ ประจำศูนย์บอลลูน ขยายหลอดเลือดหัวใจ โรงพยาบาลลานนา อธิบายถึงสาเหตุของการเสียชีวิต ตามที่ทางการแพทย์ได้มีการสืบหาสาเหตุกันมาแล้วว่า **โรคไหลตายจริงๆ แล้ว เกิดจากปัญหาของโรคหัวใจเต้นผิดจังหวะ**

จากผลการวิจัยผู้ป่วยโรคไหลตาย ที่รอดชีวิต แพทย์ได้มีการตรวจร่างกายอย่างละเอียด ก็พบว่าผู้ป่วยกลุ่มนี้มีคลื่นไฟฟ้าหัวใจที่ผิดปกติถึงร้อยละ 90 ซึ่งสาเหตุสำคัญของการตายมักเกิดจากหัวใจเต้นผิดจังหวะ **ขั้นรุนแรงที่สุด ทำให้ไม่สามารถสูดเลือดออกไปเลี้ยงอวัยวะส่วนต่างๆได้ โดยเฉพาะสมอง** เมื่อสมองขาดเลือดและออกซิเจน อาจแสดงอาการชักเกร็ง หายใจครืดคราดผิดปกติ คล้ายนอนละเมอเรียกไม่รู้ตัว มักพบในขณะที่นอนหลับ ผู้ป่วยจะเสียชีวิต ถ้าการเต้นผิดจังหวะของหัวใจนั้นเกิดนานพอ และไม่ได้รับการรักษา แต่ผู้ป่วยอาจจะรอดชีวิตฟื้นขึ้นมาได้ กรณีที่การเต้นผิดจังหวะของหัวใจหยุดเอง หรือได้รับการรักษาที่เหมาะสมอันได้แก่ การช็อคหัวใจ หรือการปั๊มหัวใจ

**?** **ทำไมเราจะไม่ขอสงสัยเกี่ยวกับสาเหตุของโรคไหลตาย** ที่มาจาก **“ภาวะหัวใจเต้นผิดจังหวะ”** เป็นภาวะที่ผู้ป่วยจะมีอาการหัวใจเต้นแรงใจสั่น หัวใจเต้นสะดุด หรือบางครั้งมีอาการเหมือนกับหัวใจหยุดเต้น **ภาวะการเต้นหัวใจผิดจังหวะ** สามารถพบได้ในผู้ป่วยที่การทำงานหัวใจปกติหรือผิดปกติก็ได้ หากการเต้นของหัวใจผิดจังหวะ อาจส่งผลร้ายแรงถึงขั้นผู้ป่วยเสียชีวิตได้เลยทีเดียว

ศูนย์บอลลูนขยายหลอดเลือดหัวใจ  
โรงพยาบาลลานนา

ปัจจุบันนี้ โรงพยาบาลลานนา สามารถรักษาผู้ป่วยโรคหัวใจเต้นผิดจังหวะ ด้วยการนำเครื่องกระตุกไฟฟ้าหัวใจอัตโนมัติ (Automated Implantable Cardioverter-Defibrillator, AICD) มาใช้รักษาผู้ป่วยแล้ว ซึ่งเจ้าเครื่องนี้เป็นอุปกรณ์ที่ฝังในร่างกายเพื่อตรวจจับสัญญาณไฟฟ้าในหัวใจตลอดเวลา และปล่อยไฟฟ้ารักษาในทันทีที่พบหัวใจเต้นผิดจังหวะ เพื่อให้หัวใจกลับมาเต้นเป็นจังหวะปกติอีกครั้ง

ฉะนั้น เราควรหมั่นสังเกตอาการของตัวเองและคนรอบข้างเป็นประจำ รวมทั้งการดูแลสุขภาพให้เหมาะสม เช่น การออกกำลังกาย การพักผ่อนให้เพียงพอ และควบคุมน้ำหนักอย่างสม่ำเสมอ รวมทั้งการตรวจเช็คสุขภาพเป็นประจำทุกปี เพื่อป้องกันโรคร้ายต่างๆ ที่อาจถามหาเราเมื่อไหร่ก็ได้



นพ.ศุภชัย สันไตรรัตน์

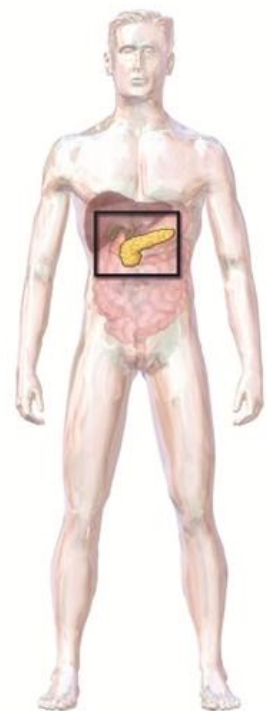
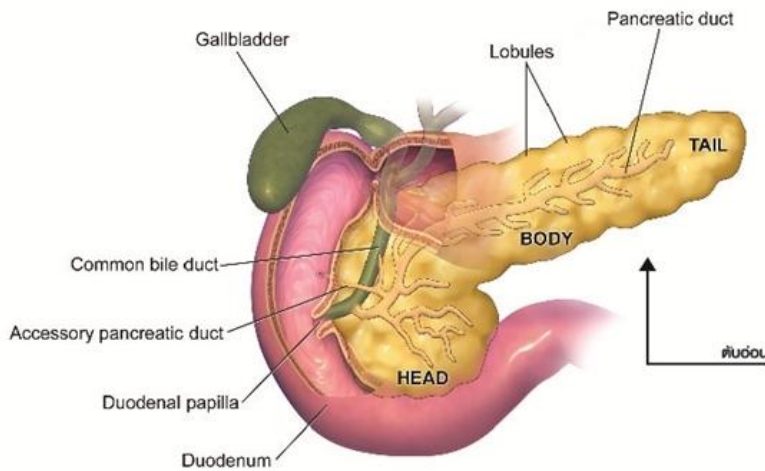
อายุรแพทย์โรคหัวใจ  
ศูนย์บอลลูนขยายหลอดเลือดหัวใจ  
โรงพยาบาลลานนา

หากท่านใดที่มีปัญหาสุขภาพหัวใจ หรือมีภาวะดังกล่าว

สามารถเข้ามาขอรับคำปรึกษากับแพทย์ผู้เชี่ยวชาญด้านโรคหัวใจ ได้ที่

ศูนย์บอลลูนขยายหลอดเลือดหัวใจ โรงพยาบาลลานนา โทร. 053-999-777

# “ปวดท้องจากตับอ่อนอักเสบ” รู้ได้ชัดเจน ด้วยเครื่องตรวจ **MRI**



**อาการปวดท้อง** แม้จะฟังดูเหมือนเป็นอาการทั่วไปที่ใครๆ ก็เป็นได้ คงจะไม่เป็นเรื่องแปลกถ้าอาการปวดท้องนั้นเป็นครั้งแรก เป็นไม่บ่อย อาการเป็นไม่รุนแรง หรือมีปัจจัยอื่น ๆ สนับสนุน เช่น รับประทานอาหารไม่เป็นเวลา รับประทานอาหารรสจัด หรือทานอาหารที่ไม่สด ไม่สะอาด ก็อาจทำให้ปวดท้องได้ แต่อย่าลืมว่านอกจากโรคกระเพาะอาหารแล้ว ยังมีโรคอื่นๆ อีกที่มีอาการปวดท้องได้เช่น นิ่วในถุงน้ำดี กรดไหลย้อน รวมทั้งโรคตับอ่อนอักเสบ

**การสังเกตอาการของผู้ป่วยโรคตับอ่อนอักเสบ** มักจะมาด้วยอาการปวดท้องบริเวณช่องท้องส่วนบนซ้าย ใต้ลิ้นปี่ หรือกลางท้อง ส่วนใหญ่อาการปวดจะเป็นเฉียบพลัน ค่อนข้างปวดรุนแรง อาการปวดเป็นเพิ่มมากขึ้น ภายใน 30 นาที และสามารถปวดติดต่อกันเป็นเวลาหลายวันขึ้นอยู่กับความรุนแรงและสาเหตุ อาการปวดอาจดีขึ้นเวลาผู้ป่วยก้มหรืออตัว ผู้ป่วยบางรายอาจมีอาการปวดร้าวทะลุไปทางด้านหลังได้ นอกจากอาการปวดท้องแล้ว ผู้ป่วยกว่าร้อยละ 90 มักมีอาการคลื่นไส้ อาเจียน บางรายมีอาการอ่อนเพลียเนื่องจากการขาดน้ำ บางรายอาจมีไข้ ตัวเหลือง ตาเหลืองในรายที่เป็นรุนแรงมากอาจทำให้ระบบการหายใจล้มเหลว ความดันต่ำได้

**ซึ่งสาเหตุส่วนใหญ่ของการเกิดตับอ่อนอักเสบ** ในคนไทย มักเกิดจากการดื่มสุรา ส่วนสาเหตุรองลงมาเกิดจากนิ่วในทางเดินน้ำดี จากข้อมูลจะเห็นได้ว่ากลุ่มที่เสี่ยงมากต่อการเกิดตับอ่อนอักเสบก็คือ คนที่ดื่มสุราและผู้ที่มีนิ่วในทางเดินน้ำดีนั่นเอง เพราะฉะนั้นคนที่ดื่มสุรา จัดอยู่เป็นประจำอาจจะต้องระวังไว้ด้วยเสมอ ถ้ามีอาการปวดท้อง ก็อาจเป็นมากกว่าโรคกระเพาะอาหาร



สำหรับการวินิจฉัยโรคตับอ่อนอักเสบนั้น นอกจากการซักประวัติอาการ ปัจจัยเสี่ยงและตรวจร่างกายแล้ว การตรวจคลื่นแม่เหล็กไฟฟ้าช่องท้อง และทางเดินน้ำดี (*Magnetic Resonance Imaging : MRI และ Magnetic Resonance cholangiopancreatography : MRCP*) ก็มีประโยชน์ในการวินิจฉัยโรคเทียบเท่ากับเอกซเรย์คอมพิวเตอร์ ช่องท้อง แต่มีข้อดีกว่า คือสามารถตรวจพบตับอ่อนอักเสบที่ไม่รุนแรง ได้ดีกว่า สามารถบอกได้ว่าสารน้ำที่ขังในช่องท้องเป็นน้ำธรรมดา เลือด หรือเนื้องอกของตับอ่อน ส่วน MRCP สามารถตรวจการโตขึ้นของท่อน้ำดีและท่อตับอ่อนได้อีกด้วย

จะเห็นได้ว่าอาการปวดท้องเพียงอย่างเดียวอาจเป็นอาการนำของโรคที่มีความรุนแรงเช่นตับอ่อนอักเสบ นอกเหนือจากโรคกระเพาะอาหาร ทางที่ดีเมื่อมีอาการปวดท้องควรรีบไปปรึกษาแพทย์หน้าจะเป็นทางออกที่ดีที่สุด หากท่านใดที่มีปัญหาอาการปวดท้อง



**พญ.อัจฉรากรณ กงนาค**  
แพทย์ผู้เชี่ยวชาญด้านระบบทางเดินอาหาร  
ศูนย์โรคปวดท้อง โรงพยาบาลลานนา

**ศูนย์โรคปวดท้อง**  
ตรวจวินิจฉัยด้วยแคปซูล  
รักษาโดยการส่องกล้อง  
โทร 053-999-777 [www.lanna-hospital.com](http://www.lanna-hospital.com)

# รู้ทัน “หัวใจวาย”



**ตรวจหาคราบ...**

**หินปูนในหลอดเลือด**

**(Calcium Score)**

**ด้วยเครื่อง CT Scan**



“การตรวจวัดปริมาณหินปูนในหลอดเลือดด้วยเครื่อง CT Scan” ตรวจได้ข้างรวดเร็ว และช่วยให้แพทย์ประเมินสถานการณ์ความเสี่ยงต่อการเป็น โรคหลอดเลือดหัวใจในขนาดที่ได้อย่างแม่นยำ ช่วยให้สามารถให้การรักษาได้ทันเนิ่นๆ โดยไม่ต้องรอให้ผู้ป่วยเกิดอาการป่วยเสียก่อน ลดความเสี่ยงต่อการเสียชีวิตเฉียบพลันจากโรคหัวใจในขนาดที่ตรวจได้

ศูนย์บอลลูนขยายหลอดเลือดหัวใจ  
โรงพยาบาลลานนา

ปัจจุบันนี้ คนยุคใหม่มักจะเผชิญกับภาวะเสี่ยงต่อการเป็นโรคหลอดเลือดหัวใจมากขึ้นเรื่อยๆ ซึ่งสาเหตุของการเจ็บป่วยของโรคนี้มักเกิดจากก้อนไขมัน และหินปูนที่สะสมอยู่ในผนังของหลอดเลือดที่ถือเป็นอีกหนึ่งสาเหตุทำให้เกิดภาวะอุดตัน ของหลอดเลือดหัวใจจนนำไปสู่ภาวะหัวใจวายได้ในที่สุด

ซึ่งอาการดังกล่าวเป็นภัยถึงชีวิตด้วยกันทั้งสิ้น หากมาถึงโรงพยาบาลไม่ทันการ แต่เราจะรอให้ถึงวันที่มีอาการเฉยหรือในวันนี้อะไร **ศูนย์บอลูนขยายหลอดเลือดหัวใจ โรงพยาบาลลานนา** ได้นำเทคโนโลยีการตรวจหาความเสี่ยงต่อการเกิดโรคหัวใจ ด้วยการตรวจหาภาวะหินปูนในหลอดเลือดหัวใจ (Calcium Score) จะเป็นอย่างไรติดตามกันได้เลย

### การตรวจ และวัดปริมาณหินปูนในหลอดเลือดหัวใจ...ช่วยได้อย่างไร

ในปัจจุบันการตรวจหาภาวะหัวใจขาดเลือด มีวิธีต่างๆ ที่ใช้กันอยู่ ซึ่งล้วนเป็นการคาดเดาถึงโอกาสที่จะเกิดโรคจากก้อนไขมันที่สะสมหรือหินปูน แต่ไม่สามารถบอกได้ว่ามีไขมัน และหินปูนสะสมในผนังหลอดเลือดมากน้อยเพียงใด เช่น การตรวจสมรรถภาพหัวใจขณะออกกำลังกายด้วยการเดินสายพาน (Exercise Stress Test) ก็จะเป็นการตรวจวัดการทำงานของหัวใจในขณะที่ออกแรง ซึ่งหากมีความเสี่ยงต่อการเกิดโรค กราฟหัวใจก็จะขึ้น-ลง ตามจังหวะการทำงานของหัวใจของผู้ตรวจทำให้แพทย์วินิจฉัยได้ถูกต้อง แต่ก็ยังไม่สามารถตรวจสอบการสะสมของก้อนไขมัน และหินปูนที่ฉาบเป็นคราบต่างๆ ในหลอดเลือดได้ว่ามีมากน้อยเพียงใด

แต่การตรวจปริมาณหินปูนในหลอดเลือดหัวใจโดยเครื่องเอกซเรย์คอมพิวเตอร์ มีความสัมพันธ์โดยตรงกับภาวะการเสื่อมของหลอดเลือด หากปริมาณหินปูนที่ตรวจพบจะบ่งบอกว่าโอกาสเกิดภาวะกล้ามเนื้อหัวใจตายเฉียบพลัน หรือเสียชีวิตอย่างฉับพลันในอนาคตมีมากน้อยเพียงใด ซึ่งจะทำให้แพทย์หัวใจสามารถควบคุม และรักษาปัจจัยเสี่ยงโรคหัวใจให้ผู้ป่วยแต่ละรายได้อย่างเหมาะสม

### การตรวจหาหินปูนในหลอดเลือดด้วยเครื่อง CT Scan

ขบวนการสะสมของไขมันในผนังหลอดเลือดนั้น จะมีการสะสมของหินปูน หรือ Calcium ร่วมไปด้วยเสมอ ดังนั้นหากตรวจพบระดับหินปูนปริมาณมากในหลอดเลือด ก็เสมือนพบภาวะการสะสมของไขมันร่วมไปด้วย การตรวจวัดปริมาณหินปูนในหลอดเลือดหัวใจดังกล่าวนี้ ใช้เวลาในการตรวจประมาณ 10 นาทีเท่านั้น และไม่ต้องการฉีดสีสวนหัวใจ ภาพที่ได้จากการตรวจวิธีนี้ จะมีความคมชัด เพราะเครื่องมือที่ใช้มีความเร็วในการจับภาพสูงมาก สามารถจับภาพขณะที่หัวใจเต้นได้ดี และจะบอกถึงปริมาณหินปูนที่สะสมอยู่ในผนังหลอดเลือดหัวใจได้ แม้ในปริมาณที่น้อย จึงเป็นการตรวจ หาภาวะความเสี่ยงของการเป็นโรคหลอดเลือดหัวใจเริ่มต้นในคนปกติได้เป็นอย่างดี



เมื่อเปรียบเทียบการตรวจเพื่อค้นหาโรคหัวใจ ที่มีอยู่ ณ ปัจจุบันนี้ จะพบว่า การตรวจและวัดปริมาณหินปูนในหลอดเลือด (Calcium Score) ด้วยเครื่อง CT Scan เป็นการตรวจที่มีประสิทธิภาพ ในการคาดคะเนหาโอกาสที่จะเกิดการเจ็บป่วยทางหัวใจ หากตรวจพบค่า Calcium Score ที่สูงมาก แพทย์สามารถใช้เป็นข้อมูลในการตัดสินใจให้การรักษาที่เหมาะสมสำหรับผู้ป่วยแต่ละรายได้ เพื่อป้องกันการเกิดโรคหัวใจ และหลอดเลือดในระยะยาว

### ใครควรตรวจ และวัดปริมาณหินปูนในหลอดเลือดหัวใจ

ผู้ที่มีความเสี่ยงต่อการเกิดโรคหลอดเลือดหัวใจระดับปานกลางถึงสูง ได้แก่ ผู้ชายสูงอายุ, ผู้หญิงวัยหมดประจำเดือน, ผู้ที่สูบบุหรี่, อ้วน, เป็นเบาหวาน, มีภาวะความดันโลหิตสูง, มีไขมันสูง, มีประวัติครอบครัวเป็นโรคหลอดเลือดหัวใจ หรือเคยมีประวัติเป็นโรคหลอดเลือดสมอง(อัมพฤกษ์ อัมพาต) และหลอดเลือดหัวใจตีบตันมาก่อน



พ.อ.อดิษฐ์ รัตนพล

อายุรแพทย์โรคหัวใจ  
ศูนย์บอลูนขยายหลอดเลือดหัวใจ

โรงพยาบาลลานนา



# โรคหัวใจเต้นผิดจังหวะ



**ภาวะอันตราย อาจตายได้ถ้าไม่รักษา**



ในสภาวะปัจจุบัน ที่มีการแข่งขันอย่างมากมาย หลายคนมุ่งมั่นแต่จะทำงานเพื่อความสำเร็จในอนาคต ซึ่งอาจจะเลยเรื่องสุขภาพของตัวเองไป ทำให้เสี่ยงต่อการเป็นโรคต่างๆได้ง่ายโดยเฉพาะโรคหัวใจที่เป็นภัยเงียบและปัญหาสุขภาพกับคนในยุคนี้

หัวใจของคนเราทำงานต่อเนื่องตลอดเวลาไม่ว่าจะหลับหรือจะตื่น โดยมีหน้าที่สูบฉีดเลือดไปเลี้ยงส่วนต่างๆ ของร่างกายซึ่งการสูบฉีดเลือดนั้นเกิดจากการบีบตัว และคลายตัวของหัวใจ โดยอาศัยโครงสร้างของกล้ามเนื้อหัวใจและระบบนำไฟฟ้าภายในหัวใจเป็นตัวสร้างจังหวะและควบคุมการเดินของหัวใจ ซึ่งอัตราการเต้นของหัวใจของผู้ใหญ่ปกติจะอยู่ที่ 60-100 ครั้งต่อนาที และเต้นด้วยจังหวะที่สม่ำเสมอ ดังนั้น “ภาวะหัวใจเต้นผิดจังหวะ” มักเกิดจากกระแสไฟฟ้าในหัวใจมีการทำงานที่ผิดปกติไป เป็นผลให้หัวใจเต้นเร็วไปหรือช้าไปก็ได้ส่งผลให้มีการสูบฉีดเลือดไปเลี้ยงส่วนต่างๆ ของร่างกายที่ไม่มีประสิทธิภาพ จึงทำให้ผู้ป่วยมีอาการที่ผิดปกติเกิดขึ้นได้ซึ่งอันตรายอยู่ที่ว่าเราไม่สามารถคาดเดาว่าอาการอันตรายเหล่านี้จะเกิดขึ้นกับเราเมื่อไหร่เท่านั้นเอง

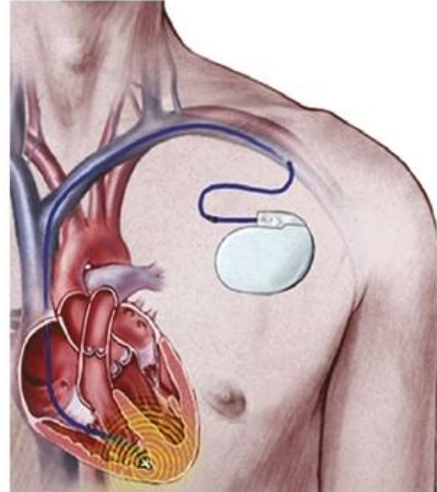
### อาการอย่างไร ที่มักเกิดขึ้นจาก “ภาวะหัวใจเต้นผิดจังหวะ”

ผู้ป่วยมักจะมีอาการใจสั่น มึนงง ใจหวิว วูบ ความดันโลหิตต่ำ หน้ามืด เจ็บหน้าอก อ่อนเพลีย ไม่มีแรง หมดสติ หรือหัวใจวาย ขึ้นอยู่กับอัตราการเต้นของหัวใจ และพยาธิสภาพของหัวใจ การสูบฉีดเลือดไปเลี้ยงอวัยวะต่างๆ ในร่างกายน้อยลง ทำให้อวัยวะขาดเลือด ยิ่งอวัยวะสำคัญอย่างสมอง อาจส่งผลอันตรายทำให้เซลล์สมองตาย และเกิดความพิการหรือเสียชีวิตในที่สุด

### แล้วเราจะรักษาโรคหัวใจเต้นผิดจังหวะนี้ได้อย่างไร ?

สำหรับการรักษาโรคหัวใจเต้นผิดจังหวะนั้น แพทย์จะพิจารณาจากสาเหตุ ตำแหน่ง อาการ ความรุนแรงของโรคที่เกิดขึ้นเพื่อที่จะหาทางรักษาที่เหมาะสมกับผู้ป่วยแต่ละราย ซึ่งมีหลากหลายวิธี โดยอาจเริ่มใช้จากยาควบคุมจังหวะของหัวใจ ซึ่งอาจใช้ได้กับหัวใจเต้นผิดจังหวะบางชนิดเท่านั้น หรือบางคนอาจจะต้องใส่เครื่องกระตุ้นหัวใจ (pacemaker) ซึ่งเป็นเครื่องมือฝังไว้เล็กๆบริเวณกระดูกไหปลาร้า และสอดสายไฟไปยังหัวใจเพื่อควบคุมและกระตุ้นให้หัวใจเต้นตามอัตราที่กำหนดในกรณีที่หัวใจเต้นผิดจังหวะ

ศูนย์บอลลูนขยายหลอดเลือดหัวใจ  
โรงพยาบาลลานนา



ขอบคุณข้อมูลภาพจาก electron.rmutphysics.com

ถึงแม้โรคหัวใจเต้นผิดจังหวะจะไม่สามารถป้องกันได้ แต่เราสามารถหลีกเลี่ยงโรคนี้ได้ ด้วยการหมั่นดูแลสุขภาพของตัวเองอยู่เสมอ ด้วยการหลีกเลี่ยงปัจจัยเสี่ยง เช่น บุหรี่ หรือเครื่องดื่มแอลกอฮอล์ ที่จะเข้าไปกระตุ้นการทำงานของหัวใจ ทำจิตใจให้สบายไม่เครียด ออกกำลังกายอย่างสม่ำเสมอเป็นประจำ เลือกรับประทานอาหารที่มีประโยชน์ควบคุมน้ำหนักให้พอดีกับรูปร่าง และที่สำคัญที่สุดคือเมื่อพบว่ามีความผิดปกติควรเข้ารับการรักษาจากแพทย์ผู้เชี่ยวชาญทันที ปฏิบัติตามคำแนะนำของแพทย์และตรวจเช็คสุขภาพเป็นประจำทุกปี เท่านั้นก็สามารถทำให้ห่างไกลจากโรคได้แล้ว

### การฝังเครื่องกระตุ้นไฟฟ้าหัวใจแบบอัตโนมัติ (Automatic implantable cardioverter defibrillator)

เป็นการฝังเครื่องมือคล้ายกับเครื่องกระตุ้นหัวใจใช้ในกรณี  
ที่ผู้ป่วยมีความเสี่ยงหัวใจห้องล่างเต้นผิดปกติ

ซึ่งอาจอันตรายต่อชีวิต โดยเมื่อหัวใจเต้นช้าเครื่องมือจะทำหน้าที่  
ในการกระตุ้นหัวใจ แต่เมื่อหัวใจเต้นเร็วเครื่องมือจะปล่อยพลังงาน  
ไฟฟ้าในระดับที่เหมาะสม เพื่อทำการกระตุ้นหัวใจให้กลับมาเต้นปกติ  
นอกจากนี้ก็ยังมีการรักษาโรคหัวใจเต้นผิดจังหวะอีกหลายวิธี  
ซึ่งก็แล้วแต่อาการ และลักษณะของผู้ป่วยในแต่ละรายไป



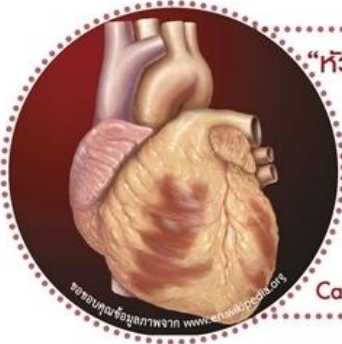
เครื่องกระตุ้นไฟฟ้าหัวใจแบบอัตโนมัติ

# เยี่ยมบ้านผู้ป่วย

## โรงพยาบาลลานนา



### เทคโนโลยีเครื่องกระตุ้นหัวใจอัตโนมัติ ช่วยชีวิตคนหัวใจหยุดเต้นได้ทันก่วงที



“หัวใจหยุดเต้นกะทันหัน” ถือเป็นภาวะฉุกเฉินอันตรายถึงชีวิต ที่จำเป็นต้องได้รับการรักษาอย่างเร่งด่วน ซึ่งต้องรีบนำผู้ป่วยมาถึงโรงพยาบาลให้เร็วที่สุด เพื่อทำการกู้ชีพให้หัวใจเต้นอีกครั้ง ความสำคัญอยู่ที่เรื่องของเวลา หากผู้ป่วยรายใดที่โชคดีมาถึงโรงพยาบาลได้ทัน โอกาสรอดชีวิต ก็เป็นไปได้สูง แต่กลับกันหากผู้ป่วยรายนั้นโชคร้ายอยู่ไกลโรงพยาบาล ก็อาจถึงขั้นเสียชีวิตได้เลย แต่จะดีกว่าหรือไม่ “หากเราเกิดหัวใจหยุดเต้น แล้วมีเครื่องกระตุ้นหัวใจติดตัวตลอดเวลา” ที่เรากำลังพูดถึงนี้ คือ การฝังเครื่องกระตุ้นหัวใจอัตโนมัติ หรือเครื่อง AICD (Automatic Implantable Cardioverter Defibrillator) สำหรับผู้ป่วย “โรคหัวใจเต้นผิดจังหวะ”

คุณวิเชียร สุมาลัย ผู้ป่วยโรคหัวใจเต้นผิดจังหวะ ได้เล่าให้ฟังกับเหตุการณ์เฉียดตายนี้ว่า ไม่เคยคิดเหมือนกันว่าตนเองจะป่วยเป็นโรคนี้ โดยอาการที่เคยมีก่อนหน้านี้คือ เป็นลมหมดสติมาก่อน ซึ่งตอนนั้นคิดว่า เป็นโรคลมชักซะมากกว่า โดยไม่ได้คิดถึงโรคหัวใจแม้แต่น้อย จนกระทั่งล่าสุด ขณะที่ผมนั่งดูโทรทัศน์อยู่ที่บ้านกับภรรยาคู่ชีวิต อยู่ๆก็เกิดอาการหน้ามืด เป็นลมหมดสติแบบกะทันหันโดยไม่รู้สึกร่างตัว ซึ่งภรรยาผมได้เล่าว่า ผมหมดสติไป ตาเหลือกตาหลน หัวใจหยุดเต้นคล้ายกับคนใกล้จะตาย ด้วยความที่ตกใจ ก็ไม่รู้อะไรจะช่วยอย่างไรได้แต่กดปุ่มที่หน้าอก หวังเพียงให้สามีฟื้นคืนสติให้ได้ ซึ่งก็กินเวลาไปหลายนาทีจนผมรู้สึกตัวอีกครั้งนึง ก็ไม่รอช้าหาคนช่วยเหลือ เพื่อที่จะมุ่งตรงไปยังโรงพยาบาลลานนา ให้แพทย์วินิจฉัยอาการ และรับการรักษาให้ทันท่วงที

น.พ.อดิศักดิ์ รัตนผล อายุรแพทย์ผู้เชี่ยวชาญด้านโรคหัวใจ ประจำศูนย์บอลูนุชขยายหลอดเลือดหัวใจ โรงพยาบาลลานนา กล่าวว่า “โรคหัวใจเต้นผิดจังหวะ” เป็นโรคนี้ไม่มียารักษาโรคที่จำเพาะ หรือรักษาให้หายขาดได้ ผู้ป่วยโรคนี้จำเป็นจะต้องได้รับการดูแลอย่างใกล้ชิด หากเมื่อใดที่หัวใจเต้นผิดจังหวะหรือหยุดเต้นขึ้นมา และไม่ได้ได้รับการรักษา ก็อาจเสียชีวิตได้เลย

กรณีของผู้ป่วยรายนี้จากการซักถามประวัติส่วนตัวแล้ว พบว่า เคยเกิดเหตุการณ์แบบนี้มาก่อนแล้ว แต่ผู้ป่วยคิดว่าเกิดจากโรคลมชัก รวมถึงเคยมีญาติที่เสียชีวิตจากโรคหัวใจ ประกอบกับอาการบ่งชี้ต่างๆ ที่อาจเข้าข่ายของโรคหัวใจ ผมก็ไม่รอช้าที่จะทำการตรวจวินิจฉัยเพิ่มเติม อย่างละเอียด ด้วยการตรวจคลื่นไฟฟ้าหัวใจผลปรากฏว่า กราฟของคลื่นหัวใจคนไข้รายนี้ มีความผิดปกติอย่างชัดเจนโดยเกิดจากภาวะของ กระแสไฟฟ้าหัวใจห้องล่างลัดวงจร ซึ่งเป็นผลทำให้เกิดอาการของโรคหัวใจเต้นผิดจังหวะ จำเป็นจะต้องได้รับการรักษาอย่างเร่งด่วนด้วยการฝังเครื่องกระตุ้นหัวใจอัตโนมัติ หรือเครื่อง AICD ซึ่งข้อดีของการรักษาแบบนี้คือ เปรียบเสมือนคนไข้มีเครื่องกระตุ้นหัวใจติดตัวอยู่ตลอดเวลา หากคนไข้มีภาวะของหัวใจที่เต้นผิดจังหวะหรือหัวใจหยุดเต้น เจ้าเครื่องนี้ก็จะทำการกระตุ้นหัวใจของคนไข้ให้กลับมาเต้นเป็นปกติอีกครั้ง



คุณวิเชียร สุมาลัย ผู้ป่วยโรคหัวใจเต้นผิดจังหวะ

หลังจากการรักษาแล้ว ไม่กี่ชั่วโมง  
ผมก็รู้สึกตัวตื่นมา พร้อมเครื่องช่วยชีวิตประจำตัว  
ที่ติดไว้บริเวณใต้ผิวหนังของหน้าอกซ้าย  
ของผม ทำให้ผมรู้สึกอุ่นใจมากขึ้น และไม่ต้อง  
กังวลกับโรคประจำตัวของผมอีกต่อไป เปรียบ  
เสมือนมีแพทย์ประจำตัวตลอดเวลา หากเกิด  
เหตุการณ์เฉียดตายเหมือนที่ผ่านมา

“ ขอขอบคุณทีมแพทย์ทุกท่าน พยาบาลทุกคน  
ตลอดจนเจ้าหน้าที่ทุกฝ่าย ที่ดูแลเป็นอย่างดี  
ตลอดการรักษาที่โรงพยาบาลลานนาแห่งนี้ครับ  
ขอขอบคุณครับ ”



นพ.อดิศักดิ์ รัตนพล  
อายุรแพทย์โรคหัวใจ  
ศูนย์บอลลูนขยายหลอดเลือดหัวใจ  
โรงพยาบาลลานนา

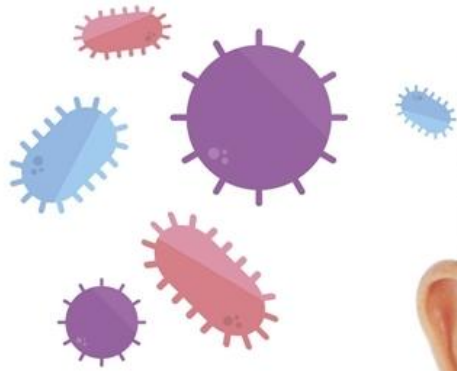
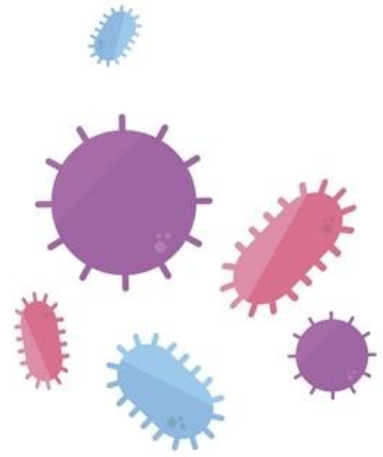


“  
หากเราเกิดหัวใจหยุดเต้น  
แล้วมีเครื่องกระตุ้นหัวใจ  
ติดตัวตลอดเวลา  
จะเป็นอย่างไร  
”

# แผนกกุมารเวชกรรม

เปิดให้บริการ ถึงเที่ยงคืน

มีแพทย์ประจำ **24 ชั่วโมง**



# “ไวรัส RSV”

## อันตรายในเด็กเล็ก ฤดูไหนๆ ก็เป็นได้

พญ.ฐิตินันท์ ญาณสมเด็จ กุมารแพทย์ ศูนย์กุมารเวชกรรม sw.ลานนา จะมาให้ความรู้ คำแนะนำต่างๆ ตลอดจนการสังเกตอาการของลูกหลานที่คาดว่าจะติดเชื้อไวรัส RSV

### อาการแบบไหนที่เขาเรียกว่าติดเชื้อไวรัส RSV ?

อาการที่เด่นชัดอันดับแรก ก็คือ อาการมีไข้สูง และมีอาการไอบ่อยๆ ฟังดูแล้วก็เหมือนกับโรคไข้หวัดทั่วไป แต่อย่าเพิ่งคิดว่าถูกต้องเสมอไปจริงๆแล้ว การติดเชื้อไวรัส RSV มันมีข้อแตกต่างอย่างไรจากไข้หวัดธรรมดา ก็คือ เด็กที่เป็นไข้หวัดธรรมดามักมีอาการ มีไข้ ไอ จาม น้ำมูกไหล กินน้ำ กินนมได้ ซึ่งจะหายได้ใน 5-7 วัน แต่อาการที่เกิดจากไวรัส RSV คืออาการ หอบ เหนื่อย บางคนหอบมาก หายใจหอบจนอกบวมหายใจลำบาก หรือหายใจมีเสียงวี๊ดๆ บางรายไอมากจนอาเจียน ซึมลงตัวเขียว กินข้าว กินน้ำ กินนมไม่ได้ และที่สำคัญผู้ป่วยจะมีอาการไอนาน ไอรุนแรงกว่าจะหายกินนม และใช้ระยะเวลามากกว่าหวัดธรรมดา ซึ่งอาการเหล่านี้แหละที่เป็นสัญญาณเตือนว่า โคนเจ้าไวรัส RSV เล่นงานเข้าซะแล้ว ซึ่งจริงๆแล้ว อันตรายของมันก็คือ การที่ปล่อยไว้นานจนไวรัสลงไปยังปอด และระบบทางเดินหายใจ ซึ่งหากถึงเวลานั้นเด็กอาจมีอาการรุนแรงมากกว่าเดิมก็ได้

### นอกจากการสังเกตด้วยตัวเองแล้ว จะมีวิธีการตรวจแบบไหนอีกบ้าง ?

รู้ได้อย่างไรว่าติดเชื้อ “ไวรัส RSV” หากเด็กมีอาการไอนาน ๆ ไอรุนแรง และหรือมีอาการในข้างต้น อย่านิ่งนอนใจ ต้องรีบพาเด็กมาที่โรงพยาบาลเพื่อตรวจหาเชื้อ “ไวรัส RSV” โดยทางโรงพยาบาลลานนา จะใช้การตรวจหาเชื้อจากน้ำมูก (RSV Ag Rapid Test) ด้วยอุปกรณ์พิเศษ ลักษณะคล้ายก้านสำลียาว ๆ เข้าไปกวาดเนื้อเยื่อในโพรงจมูก เพื่อส่งไปตรวจหาไวรัส RSV คล้ายกับที่ทำในไข้หวัดใหญ่ ในห้องปฏิบัติการ และได้ผลเร็วภายใน 45 นาที เพื่อให้คุณหมอรักษาโรคได้อย่างถูกต้องแม่นยำ และรวดเร็ว

### แล้วจะรักษาการติดเชื้อ RSV ได้อย่างไร ?

เนื่องจากยังไม่มียารักษาการติดเชื้อ RSV โดยเฉพาะ การรักษาจึงเป็นแบบประคับประคองตามอาการ เด็กเล็กอาจมีอาการรุนแรง ควรได้รับการรักษาในโรงพยาบาล ทั้งนี้บางรายอาจให้การรักษาด้วยการใช้ยาขยายหลอดลมสำหรับการป้องกันและควบคุมเจ้าเชื้อไวรัส RSV นี้ ไม่นำเด็กไปปะปนในที่ๆ แออัด หรือที่ๆ คนอยู่มากๆ เพราะอาจจะได้รับเชื้อไวรัสโดยไม่ได้ตั้งใจ และควรหมั่นล้างมือเด็กบ่อยๆ เพื่อเป็นการป้องกันการติดเชื้อที่อาจจะปนอยู่ ซึ่งเจ้าไวรัส RSV นี้ น่ากลัวเพราะดูเผินๆแล้วอาจดูเป็นแค่ไข้หวัดธรรมดา และที่ต้องระวังเป็นอย่างยิ่งคือ มีโอกาสจะเกิดซ้ำได้อีก ถ้าเด็กร่างกายอ่อนแอ ซึ่งจะกระตุ้นอาการหอบจนทำให้เป็นโรคระบบทางเดินหายใจเรื้อรังในที่สุด

“ หากลูกหลานของท่านมีอาการน่าสงสัย หรือผิดปกติ ควรนำเด็กมาพบแพทย์เพื่อตรวจวินิจฉัย และหากทางรักษาอย่างทันก่วงก็ สอบถามเพิ่มเติมได้ที่ ศูนย์กุมารเวชกรรม โทร.053-999-777 ”



พญ.ฐิตินันท์ ญาณสมเด็จ

กุมารแพทย์ ศูนย์กุมารเวชกรรม  
โรงพยาบาลลานนา

# โรคมะเร็งลำไส้ใหญ่



เป็นมะเร็งที่พบผู้ป่วยมากเป็นอันดับ 4 รองจากมะเร็งตับ ปอด และเต้านม แต่ความเป็นจริงแล้ว โรคมะเร็งลำไส้ใหญ่สามารถป้องกัน รักษา และเอาชนะได้ แต่จะอย่างไร ให้เรา และคนที่เรารักห่างไกลจากโรคมะเร็งลำไส้ใหญ่ได้

วันนี้ศูนย์โรคปวดท้องโรงพยาบาลลานนา จะมาให้ความรู้เกี่ยวกับ โรคมะเร็งลำไส้ใหญ่ วิธีการปฏิบัติตัวเพื่อป้องกันมะเร็งร้ายนี้ รวมทั้งการตรวจคัดกรองหามะเร็งลำไส้ใหญ่แต่เนิ่นๆ ก่อนโรคร้ายจะลุกลามจนเกินเยียวยา

## สัญญาณเตือนภัย โรคมะเร็งลำไส้ใหญ่

- 1 มีอาการถ่ายอุจจาระปนเลือด คล้ำปน หรือตกพบก้อน ในช่องท้อง 
- 2 น้ำหนักลดโดยไม่ทราบสาเหตุ มีการเปลี่ยนแปลงของระบบขับถ่าย ท้องผูกสลับ ท้องเสีย 
- 3 จากเดิม ที่เป็นคนถ่ายปกติ แล้วกลายเป็นท้องเสีย หรือท้องผูก 
- 4 มีอาการปวดท้องเรื้อรัง โดยเฉพาะบริเวณท้องน้อย ลักษณะของอุจจาระ มีลำเล็กลง ยาวเรียวพืดปกติ 
- 5 อาการของร่างกายอ่อนเพลีย ชีดจาง 

## การลดความเสี่ยงของโรค

**งดสูบบุหรี่** 

**งดเครื่องดื่มแอลกอฮอล์** 

**ควรรับประทานอาหารที่มีประโยชน์**





**ศูนย์โรคปวดท้อง**

ตรวจวินิจฉัยด้วยแคปซูล

รักษาโดยการส่องกล้อง



ติดต่อสอบถามเพิ่มเติม โทร.053-999-777

ผู้ที่มียาอายุ 50 ปี ขึ้นไป ควรได้รับการตรวจ  
หามะเร็งลำไส้ โดยการส่องกล้อง อย่างน้อยทุก 5 ปี

## แม้ว่าโรคเมอเร็งลำไส้ใหญ่จะเป็นโรคที่น่ากลัว

แต่ด้วยทีมแพทย์ผู้เชี่ยวชาญ และเทคโนโลยีทางการแพทย์สมัยใหม่

ที่ศูนย์โรคปอดท้อง โรงพยาบาลลานนา ได้นำเข้ามาใช้ในการตรวจ

**โรคเมอเร็งลำไส้ใหญ่** ทำให้แพทย์วินิจฉัย และรักษาได้อย่างทัน่วงที

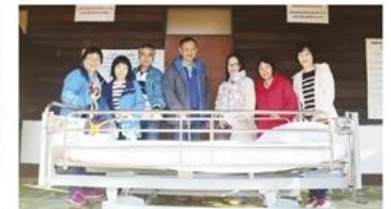
การรับประทานอาหารที่มีประโยชน์  
ช่วยลดความเสี่ยง ของการเกิดโรคเมอเร็งลำไส้ใหญ่





# โครงการเพื่อสังคม “ลานนารวมใจ... ต้านภัยหนาว”

ณ โรงเรียนวัดบ้านป้อก ต.สะเมิงเหนือ อ.สะเมิง จ.เชียงใหม่



นพ.ดุสิต ศรีสกุล ผู้อำนวยการ และ นพ.ธีระยุทธ นิยมกุล รองผู้อำนวยการ รพ.ลานนา เข้าร่วมกิจกรรมในโครงการ “ลานนารวมใจ... ต้านภัยหนาว” พร้อมทั้งได้มีทีมแพทย์เภสัชกรและพยาบาล ออกหน่วยตรวจสุขภาพพร้อมแจกเวชภัณฑ์ยารักษาโรค เพื่อเป็นการส่งเสริมสุขภาพให้กับประชาชนในพื้นที่ และมอบอุปกรณ์กีฬาพร้อมทั้งเงินที่ได้รับจากการบริจาค เป็นจำนวนเงินถึง 96,174 บาท นอกจากนี้จะเป็นการทำกิจกรรมเพื่อสังคมแล้ว ยังเป็นการเชื่อมความสัมพันธ์ และความสามัคคีในกลุ่มพนักงานโรงพยาบาลลานนาอีกด้วย ณ โรงเรียนวัดบ้านป้อก ต.สะเมิงเหนือ อ.สะเมิง จ.เชียงใหม่ เมื่อวันที่ 21 มกราคม 2560 ที่ผ่านมา



LINE ID : @lannahospital



โหลดเลย... แอปพลิเคชัน  
โรงพยาบาลลานนา  
Healthmedia Lanna Hospital

สามารถดาวน์โหลดได้ตั้งทั้งระบบ Android และ IOS



ติดตามข่าวสารทาง Line@ ได้ทุกวัน

# "คุณแม่ยุคใหม่...ใส่ใจสุขภาพ"



ศูนย์สูตินรีเวช และกุมารเวชกรรม รพ.ลานนา จัดงานอบรมเชิงปฏิบัติการ "คุณแม่ยุคใหม่ ... ใส่ใจสุขภาพ" ครั้งที่ 1 ประจำปี 2560 โดยมี พญ.รวิวรรณ คำโพธิ์ แพทย์ประจำศูนย์สูตินรีเวช รพ.ลานนา เป็นวิทยากร เมื่อวันที่ 18 กุมภาพันธ์ 2560

ขอเชิญสตรีมีครรภ์และผู้สนใจ เข้าร่วมกิจกรรม เพื่อลูกน้อยในครรภ์เจริญเติบโตอย่างสมบูรณ์และแข็งแรง ...

หัวข้อการบรรยาย	กิจกรรมในงาน
- การดูแลสุขภาพระหว่างการตั้งครรภ์	- สาธิตวิธีการอาบน้ำทารก
- บังคับที่ส่งผลให้มีการเจริญเติบโตของการกในครรภ์	- ร่วมสนุกเล่นเกมชิงรางวัลและของที่ระลึก
- การเลี้ยงดูลูกด้วยนมแม่	

กำหนดการ	
รอบที่ 1 :	วันเสาร์ที่ 18 กุมภาพันธ์ 2560
รอบที่ 2 :	วันเสาร์ที่ 10 มิถุนายน 2560
รอบที่ 3 :	วันเสาร์ที่ 14 ตุลาคม 2560

ณ ห้องประชุม 1 ชั้น 3 อาคาร C โรงพยาบาลลานนา เวลา 09.00 - 12.00 น.

\*\*สำรองที่นั่งได้ที่ ศูนย์สูตินรีเวช หรือศูนย์กุมารเวชกรรม โทร. 053-999-777

รับจำนวนจำกัด 30 ครอบครัว ไม่มีค่าใช้จ่าย

# โรงพยาบาลลานนา

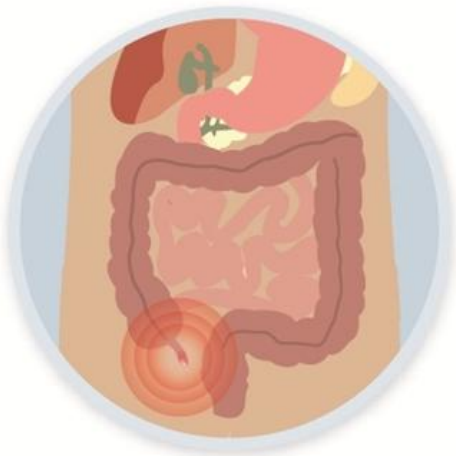
www.lanna-hospital.com

LANNA HOSPITAL

E-mail : lanna@lanna-hospital.com

Facebook : www.facebook.com/lannahospital

## ศูนย์ศัลยกรรม ส่องกล้อง โรงพยาบาลลานนา



เทคโนโลยีส่องกล้อง

**ผ่าตัดไส้ติ่ง**

ช้อนรอยแผลเป็น



" เราจะเป็นโรงพยาบาลเอกชนชั้นนำในจังหวัดเชียงใหม่ ที่มีคุณภาพมาตรฐาน บริการประทับใจ "



โรงพยาบาลลานนา  
Lanna Hospital

1 Sukkasem Rd., Kwang Nakomping, Muang Chiangmai, Thailand 50300

Tel. 053-999777 Fax. 053-999798